

《相談支援について》

～地域支援センターなないろ～

学校前の道路から校門に向かうスロープの入り口に、「地域支援センターなないろ」の看板ができました。



地域支援センターなないろって何??

?



あぶくま支援学校の「地域支援センターなないろ」では、特別支援アドバイザーや地域支援センター員が、特別な支援を必要としているお子さんのことなどについて、地域の方々の相談に応じています。電話相談、来校相談ができます。

どんなことを相談できるの??

?



日頃、お子さんを育てている、かかわっている中での不安、悩み、心配ごとなど相談できます。
障がいの種別にかかわらず、相談できます。

だれでも相談できるの??

?



はい。ご家族、幼稚園・保育所・学校の先生など、お子さんにかかわる方どなたでも相談できます。

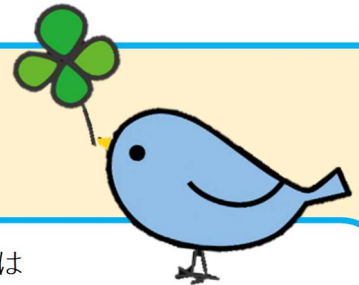
どうやって申し込むの??

?



地域支援センターなないろへの電話相談や来校相談は
(024) 956-1910
080-7113-3018(担当者直通) へお電話ください。

来校相談については、予約のため電話にてお問い合わせください。来校日時を調整させていただきます。なお、担当者不在の時はあらためてこちらからご連絡いたします。



料金がかかるの??

?



料金はかかりません。また相談内容についての秘密は厳守しますので、安心してご相談ください。

地域支援センターでは、他にも様々な支援を行っています。「地域支援センターなないろ」リーフレットをぜひごらんください。

